

ESP-L Reihe • ESP-L Series

New

Getriebetyp [type]		Untersetzung [ratio]	ESP-L 60	ESP-L 75	ESP-L 100
		1-stufig [1-stage]		3/4/5/7/10	
		2-stufig [2-stage]		9/12/16/20/25/35/40/49/50/70/100	
		3-stufig [3-stage]		120/160/200/250/350/500/700/1000	
Nenn Drehmoment am Abtrieb ¹⁾ [nominal output torque]	Nm	3	20	40	100
		4/5/7	26	54	120
		10	16	40	105
		12	36	80	170
		16/20/40/70	42	100	210
		25/35/50	44	100	210
		100	18	64	165
		120/160/200	42	100	210
		250/350/500	44	100	210
		700	42	100	210
		1000	25	64	165
max. Beschleunigungs- moment ¹⁾ [max. acceleration torque]	Nm	3	36	70	180
		4/5/7	44	100	200
		10	24	75	180
		12	45	100	215
		16/20/40/70	52	125	255
		25/35/50	55	125	255
		100	28	80	180
		120/160/200	52	125	255
		250/350/500	55	125	255
		700	52	125	255
		1000	28	80	180
NOT-AUS Moment ²⁾ [emergency torque]	Nm	3	72	160	200
		4/5/7	84	216	480
		10	62	160	410
		12	72	160	400
		16/20/40/70	84	216	480
		25/35/50	84	216	480
		100	62	160	410
		120/160/200/250/350/500/700	84	216	480
		1000	62	160	410
max. Drehzahl [max speed]	1/min		6000	6000	5000
Verdrehspiel [backlash]	arcmin	1-stufig [1-stage]	<10	<10	<8
		2-stufig [2-stage]	<14	<14	<12
		3-stufig [3-stage]	<18	<18	<16
Standard-Lagerung ⁴⁾ [standard bearing]	Radialkraft		1200 N	2000 N	2100 N
	Axialkraft		800 N	1000 N	1400 N
Verstärkte Lagerung ⁴⁾ [strong bearing]	Radialkraft		2600 N	3400 N	5200 N
	Axialkraft		1900 N	2500 N	4500 N
Massenträgheitsmoment bezogen auf den Antrieb [mass moment of inertia]	kgcm ²	3	0.45	1.37	6.54
		4/12/16	0.38	1.14	4.8
		5/20/25	0.36	1.05	4.05
		7/35	0.35	0.97	3.4
		10/40/50/70/100	0.34	0.93	3.1
		120 - 1000	0.34	0.93	3.12
Laufgeräusch ⁵⁾ [lubrication]	dbA		<62	<64	<67

New

EPL-FE Reihe • EPL-FE Series

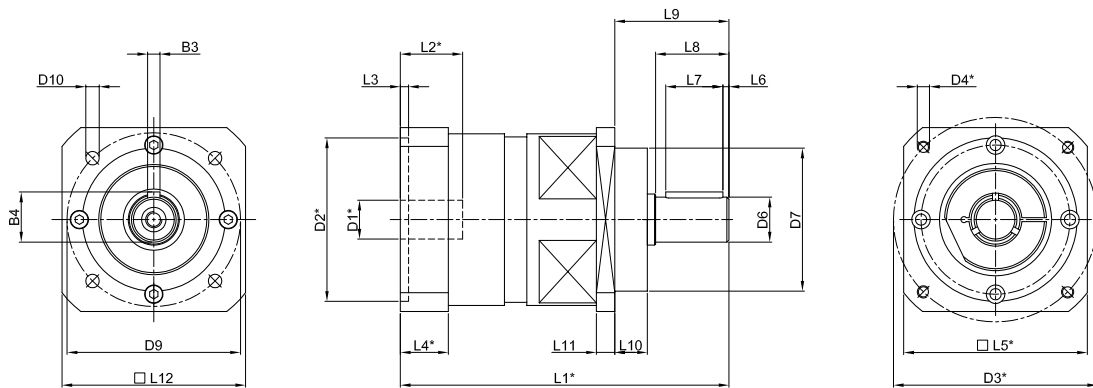
Wirkungsgrad (Vollast) [efficiency at load]	1-stufig [1-stage]: 94% 2-stufig [2-stage]: 92% 3-stufig [3-stage]: 90%
Lebensdauer [service life]	> 30000 Std. [h]
Schmierung [lubrication]	Lebensdauerschmierung [lifetime lubrication]
Schutzart [protection rating]	IP 54
Betriebstemperatur [operating temperature range]	-20 ° bis + 90 ° C

¹⁾ Bezogen auf n1=3000 1/min und S1-Betriebsart [Value refer to n1=3000 1/min and S1-mode]

²⁾ 500-mal zulässig [allowed 500 times]

⁴⁾ Bezogen auf n2=100 1/min Lebensdauer >10.000 Std [Refer to n2=100 1/min lifetime 10.000 hours]

⁵⁾ Gemessen im 1 mtr. Abstand bei n1=3000 1/min [Measured in 1mtr. distance at n1=3000 1/min]



*abhängig vom Motor
*depending on motor

Typ [type]	ESP-L 60			ESP-L 75			ESP-L 100		
Stufenzahl [stages]	1	2	3	1	2	3	1	2	3
L3		3,5			4			4	
L4		20,5			23,5			26,5	
L5		70			90			120	
L6		2			3			3	
L7		25			28			50	
L8		28			36			58	
L9		48			56			88	
L10		19			26			26	
L11		6			9			10	
L12		65			90			120	
D1max		19			24			32	
D2 G7		60			80			95	
D3		75			100			115	
D4		M5 x 12			M6 x 15			M8 x 20	
D6 k6		16			22			32	
D7 g6		60			70			90	
D9		68			85			120	
D10		6			6,6			9	
B3		5			6			10	
B4		18			24,5			35	
Z1		M5 x 12			M8 x 19			M12 x 26	
Ges.Länge [length]	L1			L1			L1		
Stufenzahl [stages]	1	2	3	1	2	3	1	2	3
L2									
9*20mm	123	145	161						
11*23mm	123	145	161	162	195	228			
14*30mm	130	152	168	162	195	228	211	251	292
19*40mm	140	162	178	172	205	238	211	251	292
24*50mm				182	214	248	221	261	302
32*60mm							231	271	312